


Форма

УТВЕРЖДАЮ:
И.о. министра лесного хозяйства
и пожарной безопасности
Забайкальского края

 В.В. Шрейдер
21 НОЯБРЯ 2025 год

Акт
лесопатологического обследования N 2025-12-195

лесных насаждений Карымское (лесничество)
Забайкальского края (субъект Российской Федерации)

Способ лесопатологического обследования: 1. Визуальный

☐

2. Инструментальный

☒

Место проведения

Участковое лесничество	Урочище (дача)	Квартал	Выдел	Площадь выдела, га	Лесопатоло гический выдел	Площадь лесопатологиче ского выдела, га
Адриановское	-	1	7	75,0	7(1)	11,9

Лесопатологическое обследование проведено на общей площади 11,9 га.

Кадастровый номер участка: - _____.
(для участков, предоставленных в постоянное(бессрочное) пользование, аренду)

Документ о праве пользования :- _____.

(тип документа о праве пользования, дата, номер, вид разрешенного использования лесов)

2. Инструментальное (детальное) обследование лесных насаждений.

(раздел включается в акт в случае проведения лесопатологического обследования инструментальным способом)

2.1. Лесничество Карымское Участковое лесничество Адриановское

Урочище (дача) _____ - _____ Квартал 1 Выдел 7
Лесопатологический выдел 7(1)

Наличие ограничений или особенностей участка, влияющих на назначение СОМ:
Существует угроза возникновения высокой пожарной опасности в лесах и очагов вредных организмов.

(отметка о наличии ООПТ, ОЗУ, водоохраной зоны, радиоактивного загрязнения лесов, угрозы возникновения очагов вредных организмов или пожарной опасности в лесах).

2.2. Фактическая таксационная характеристика лесного насаждения соответствует (не соответствует) таксационному описанию (нужное подчеркнуть). Причины несоответствия: давность лесоустройства 1995 год, повреждение насаждения лесными пожарами прошлых лет.

Ведомость насаждений с выявленными несоответствиями таксационным описаниям приведена в приложении 1 к Акту.

2.3. Состояние насаждений:

с нарушенной устойчивостью (средневзвешенная категория состояния $\geq 1,51 \leq 4,50$) ☐

с утраченной устойчивостью (средневзвешенная категория состояния $\geq 4,51$) ☒

устойчивое (средневзвешенная категория состояния $< 1,50$) ☐

2.4. Причины ослабления, повреждения, средневзвешенная категория состояния насаждения: Устойчивый низовой пожар 1-3 летней давности высокой интенсивности (865), устойчивый низовой пожар более 10-летней давности (869). Воздействия сильных ветров текущего года, повлекшие наклон более 10° , изгиб или вывал деревьев (881).
К ср. нас.=4,85.

2.4.1. Заселено (отработано) стволовыми вредителями:

Вид вредителя	Порода	Встречаемость заселенных деревьев, % от запаса породы	Встречаемость отработанных деревьев, % от запаса породы	Степень заселения лесного насаждения (слабая, средняя, сильная)
1	2	3	4	5
Малый серый длинноусый усач	лиственница	47	49	сильная

2.4.2. Повреждено огнем:

Вид пожара	Порода	Состояние корневых лап		Состояние корневой шейки		Высушивание луба		Обугленность древесины более 1/3 высоты ствола	
		процент повреж- денных огнем корней	процент деревьев с данным поврежде- нием	Обугленнос- ть древесины корневой шейки по окружности (1/4; 2/4; 3/4; более 3/4)	процен- т дерев- ьев с данны- м повре- ждени- ем	По окружн- ости (1/4; 2/4; 3/4; более 3/4)	процен- т дерев- ьев с данны- м повре- ждени- ем	По окружн- ости ствола (менее 1/2; более 1/2)	процент деревьев с данным повреж- дением
1	2	3	4	5	6	7	8	9	10
Устойчивый низовой пожар 1-3 летней давности высокой интенсивности (865). устойчивый низовой пожар более 10- летней давности (869)	Лц			более 3/4	96	более 3/4)	96	более 1/2)	96
	Б			более 3/4	93	более 3/4)	93	более 1/2)	93

2.4.3. Поражено болезнями:

Болезнь/возбудитель	Порода	Встречаемость, % от запаса насаждения	Степень поражения лесного насаждения (слабая,средняя,сильная)
1	2	3	4
-	-	-	-

2.5. Выборке подлежит 95% деревьев (указывается общий % запаса деревьев, подлежащий рубке, от общего запаса насаждения), в том числе: без признаков ослабления ____% (причины назначения _____); ослабленных % (причины назначения _____); сильно ослабленных% (причины назначения _____); усыхающих 8 % (Пункт 42 приказа Минприроды и экологии РФ от 09.11.2020г. №912 «Об утверждении правил осуществления мероприятий по предупреждению распространения вредных организмов»; Обугленность корневой шейки древесины по окружности более $\frac{3}{4}$, по окружности ствола более $\frac{1}{2}$.);

свежего сухостоя 19%;
свежего ветровала 8%;
свежего бурелома 11%;
старого сухостоя 17%;
старого ветровала 20%;
старого бурелома 12 %.

2.6. Полнота лесного насаждения после уборки деревьев, подлежащих рубке, составит 0.

Критическая полнота для данной категории лесных насаждений и преобладающей породы составляет 0,3.

ЗАКЛЮЧЕНИЕ к инструментальному обследованию участка.

По результатам ЛПО установлено, что фактическая таксационная характеристика лесного участка не соответствует таксационному описанию. Причина несоответствия: повреждение насаждения лесными пожарами и давность лесоустройства.

Средневзвешенная категория санитарного состояния насаждения – 4,85;

Средневзвешенная категория санитарного состояния по породам: лиственница – 4,76; береза – 4,93;

Оценка биологической устойчивости насаждения – с утраченной устойчивостью.

Остаточная полнота насаждения снижается после рубки ниже минимальных значений, назначаем сплошную санитарную рубку.

С целью предотвращения негативных процессов, снижения ущерба от их воздействия, назначено:

Участковое лесничество	Урочище (дача)	Квартал	Выдел	Площадь выдела, га	Лесопатологический выдел	Площадь лесопатологического выдела, га	Вид мероприятия	Площадь мероприятия, га	Породы	Доля выбираемой древесины по запасу, %	Рекомендуемый срок проведения мероприятия
1	2	3	4	5	6	7	8	9	10	11	12
Адриановское	-	1	7	75,0	7(1)	11,9	ССР	11,9	Л Б	96 93	21.05.2027 г.

Ведомость временной пробной площади и абрис участка прилагаются (приложение 2 и 3 к Акту).

РЕКОМЕНДАЦИИ по проведению мероприятий, не относящихся к мероприятиям по предупреждению распространения вредных организмов.

Меры лесовосстановления.

Дата проведения ЛПО 22.05.2025 г.

Дата составления документа 19.06.2025 г.

Исполнитель работ по проведению лесопатологического обследования:

Фамилия, имя и отчество (при наличии) Жирнова Алёна Игоревна

Организация Карымский участок КГСАУ «Забайкаллесхоз»

Подпись _____ Телефон 89960206343

Ведомость участков леса с выявленными несоответствиями таксационным описаниям

Субъект Российской Федерации Забайкальский край лесничество Карымское
Участковое лесничество Адриановское Урочище (лесная дача) -

Год проведения лесоустройства	Номер квартала	Номер выдела	Площадь выдела, га	Целевое назначение лесов	Категория защитных лесов	ОЗУ	Источник данных	Номер лесопатологического выдела	Площадь лесопатологического выдела, га	Таксационная характеристика										Заложено пробных площадей						
										состав	порода	возраст, лет	средняя высота, м	средний диаметр, см	тип леса	полнота	бонитет	запас, куб. м/га	количество, шт.			Общая площадь, га				
1	2	3	4	5	6	7	8	9	10	11	12	13	14	15	16	17	18	19	20	21						
1995	1	7	75,0	Защитные леса	зап.пол.лес бер.пек.озер		ТО	х	х	5Лп5Б+С+ Ос	Лц	90	17	22	РГ	0,5	4	130	х	х						
											Б	60	16	20												
											Лц	120	17*	24*	-	0*	-	30*	1	1,0						
											Б	50*	15*	20*				29*								
							Ф	7(1)	11,9	Погибшее насаждение 5Лп5Б*	Б	50*	15*	20*				2*								
										Едиичные деревья 7Б3Лц*	Б	50*	15*	20*				1*								

Условные обозначения:

ТО - таксационные описания, Ф - фактическая характеристика лесного насаждения, акт натурного обследования*
Исполнитель работ по проведению лесопатологического обследования:



Фамилия, имя и отчество (при наличии) Жирнова Алёна Игоревна Подпись

Результаты проведения лесопатологического обследования лесных насаждений за май 2025 г.

Субъект Российской Федерации Забайкальский край Лесничество Карымское Участковое лесничество Атлановское Урочище -

1	7	75,0	Защитные леса		зап.пол.лес бер.пек.озер		-		7(1)		11,9		Е/единичные деревья 7Б3Лц		Площадь насаждение 5Лц5Б		9	10	11	12	13	14	тип леса		полнота		бонитет		запас, куб. м/га		Число деревьев на временной пробной площади, шт.		Распределение деревьев по категориям состояния, % от запаса												ССР		11,9		36														
1	2	Номер выдела	Площадь выдела, га		Целевое назначение лесов		Категория защитных лесов		ОЗУ		Номер лесопатологического		Площадь лесопатологического		состав		порода		возраст		средняя высота, м		средний диаметр, см		тип леса		полнота		бонитет		запас, куб. м/га		Число деревьев на временной пробной площади, шт.		ослабленые без признаков		ослабленые		ослабленные сильно		усыхающие		свежий сухойстой		свежий ветровал		свежий бурелом		старый сухойстой		старый ветровал		старый бурелом		Причина ослабления, перечислить		Подлежит рубке, % от запаса		ССР		11,9		36
1	2	Номер выдела	Площадь выдела, га		Целевое назначение лесов		Категория защитных лесов		ОЗУ		Номер лесопатологического		Площадь лесопатологического		состав		порода		возраст		средняя высота, м		средний диаметр, см		тип леса		полнота		бонитет		запас, куб. м/га		Число деревьев на временной пробной площади, шт.		ослабленые без признаков		ослабленые		ослабленные сильно		усыхающие		свежий сухойстой		свежий ветровал		свежий бурелом		старый сухойстой		старый ветровал		старый бурелом		Причина ослабления, перечислить		Подлежит рубке, % от запаса		ССР		11,9		36

Условные обозначения: Н - деревья не подлежат рубке; Р - деревья подлежат рубке.

865- Устойчивый низовой пожар 1-3 летней давности высокой интенсивности

869-Устойчивый низовой пожар более 10-летней давности

881- Воздействия сильных ветров текущего года, повлекшие наклон более 10° , изгиб или вывал деревьев

Исполнитель работ по проведению лесопатологического обследования:
Фамилия, имя и отчество (при наличии) Жирнова Алёна Игоревна

Подпись _____ Дата составления документа 19.06.2025г

ВРЕМЕННАЯ ПРОБНАЯ ПЛОЩАДЬ N

1.1. Субъект Российской Федерации Забайкальский край Лесничество Карымское
Участковое лесничество Адриановское Урочище (дача) -
Квартал 1 Выдел 7 Площадь выдела 75,0га.
Лесопатологический выдел 7(1) Площадь лесопатологического выдела 11,9га.

1.2. Метод перече́та:
сплошной, ленты пере́чета, круговые площадки постоянного радиуса,
реласкопические площадки (нужное подчеркнуть).
Количество лент/площадок 1 шт.
Размеры площадок (длина x ширина/радиус) 500X 20 м.
Размер временной пробной площади: 1,0 га.

1.3. Фактическая таксационная характеристика насаждения:
Состав Погибшее насаждение 5Лц5Б/Единичные деревья 7БЗЛ возраст 120* лет; тип леса -
полнота 0 бонитет -запас на га 59/3 м³ возобновление отсутствует

1.4. Номер очага вредных организмов _____
Тип очага вредных организмов: эпизодический, хронический (нужное подчеркнуть).
Фаза развития очага вредных организмов: начальная, нарастания численности, собственно
вспышка, кризис (нужное подчеркнуть).

1.5. Причина ослабления, повреждения насаждения и время: 865- устойчивый низовой пожар
1-3 летней давности высокой интенсивности, 869- устойчивый низовой пожар более 10- летней
давности. 881- Воздействия сильных ветров текущего года, повлекшие наклон более 10°,
изгиб или вывал деревьев.

Состояние насаждения: насаждение с утраченной устойчивостью.
Средневзвешенная категория состояния насаждения:
Кср.нас= 4,85(погибшее лесное насаждение).

1.6. Назначенные мероприятия: сплошная санитарная рубка с оставлением жизнеспособных
деревьев.

Примечания: Деревья 4 категории состояния с наличием обугленности древесины корневой шейки не
менее 3/4 окружности ствола, назначены в рубку, на основании пункта 42 приказа Министерства
природных ресурсов и экологии РФ от 09.11.2020 г. № 912.В насаждении заложена проба с
раскопкой корневой шейки 103 дерева породы лиственница.

Фамилия, имя и отчество (при наличии) Жирнова Алёна Игоревна

Подпись 

Дата составления документа: 19.06.2025

ВЕДОМОСТЬ ПЕРЕЧЕТА ДЕРЕВЬЕВ

(для сплошного, ленточного и перечета на круговых площадках постоянного радиуса)

Порода: Лиственница средневзвешенная категория состояния: 4,76

Ступени толщины, см	Количество деревьев по категориям состояния, шт.																Всего	
	1		2		3		4		5		5 (а, б, в)			5 (г, д, е)				
	Н	З	Н	З	Н	З	Н	З	Н	З	Н	З	О	Н	З	О		
1	2	3	4	5	6	7	8	9	10	11	12	13	14	15	16	17	18	19
8					1							3				2	6/0,162	83
12					1			2				3				2	8/0,584	87
16					1			2				4				3	10/1,500	90
20					1			3				5				4	13/3,250	92
24					2			7				8				7	24/9,120	92
28								2				3				12	17/9,180	100
32												3				5	8/5,760	100
36												1				1	2/1,880	100
40																		
Итого, шт.					6			16				30				36	88	82
Итого, м ³					1,260			4,9 36				9,9 10				15,3 30	31,436	30,176
Итого, % от запаса по породе					4			16				31				49	100	96

Причины назначения в рубку деревьев категорий состояния:

- 1 _____
- 2 _____
- 3 _____

4 На основании пункта 42 приказа Министерства природных ресурсов и экологии РФ от 09.11.2020 г. № 912 _____

Порода: Береза средневзвешенная категория состояния: 4,93

Ступени толщины, см	Количество деревьев по категориям состояния, шт.																Всего	
	1		2		3		4		5		5 (а, б, в)			5 (г, д, е)			шт./ м³	в том числе подлежи т рубке, %
	Н	З	Н	З	Н	З	Н	З	Н	З	Н	З	О	Н	З	О		
1	2	3	4	5	6	7	8	9	10	11	12	13	14	15	16	17	18	19
8							3				11			11			25/0,550	88
12							3				15			17			35/2,250	91
16							2				23			22			47/6,110	96
20							7				28			33			68/14,96 0	90
24											4			5			9/2,970	100
28											3			4			7/3,290	100
32																		
36																		
40																		
Итого, шт.							15				84			92			191	176
Итого, м³							2,05 5				13,0 67			14,963			30,085	28,03
Итого, % от запаса по породе							7				43			50			100	93

Причины назначения в рубку деревьев категорий состояния:

- 1 _____
- 2 _____
- 3 _____
- 4 _____

По насаждению: 5Лц5Б средневзвешенная категория состояния: 4,85

Ступени толщины, см	Количество деревьев по категориям состояния, шт.																Всего	
	1		2		3		4		5		5 (а, б, в)			5 (г, д, е)				
	Н	З	Н	З	Н	З	Н	З	Н	З	О	Н	З	О				
																	шт/м³	В том числе подлежит рубке, %
1	2	3	4	5	6	7	8	9	10	11	12	13	14	15	16	17	18	19
8					1		3				11	3		11		2	31/0,712	87
12					1		3	2			15	3		17		2	43/2,834	91
16					1		2	2			23	4		22		3	57/7,610	95
20					1		7	3			28	5		33		4	81/18,21	90
24					2			7			4	8		5		7	33/12,09	94
28								2			3	3		4		12	24/12,47	100
32												3				5	8/5,760	100
36												1				1	2/1,880	100
40																		
Итого, шт.					6		15	16			84	30		92		36	279	191
Итого, м³					1,26 0		2,05 5	4,9 36			13,0 67	9,91 0		14,9 63		15,3 30	61,521	58,206
Итого, % от запаса по насаждению					2		3	8			22	16		24		25	100	95

Условные обозначения:

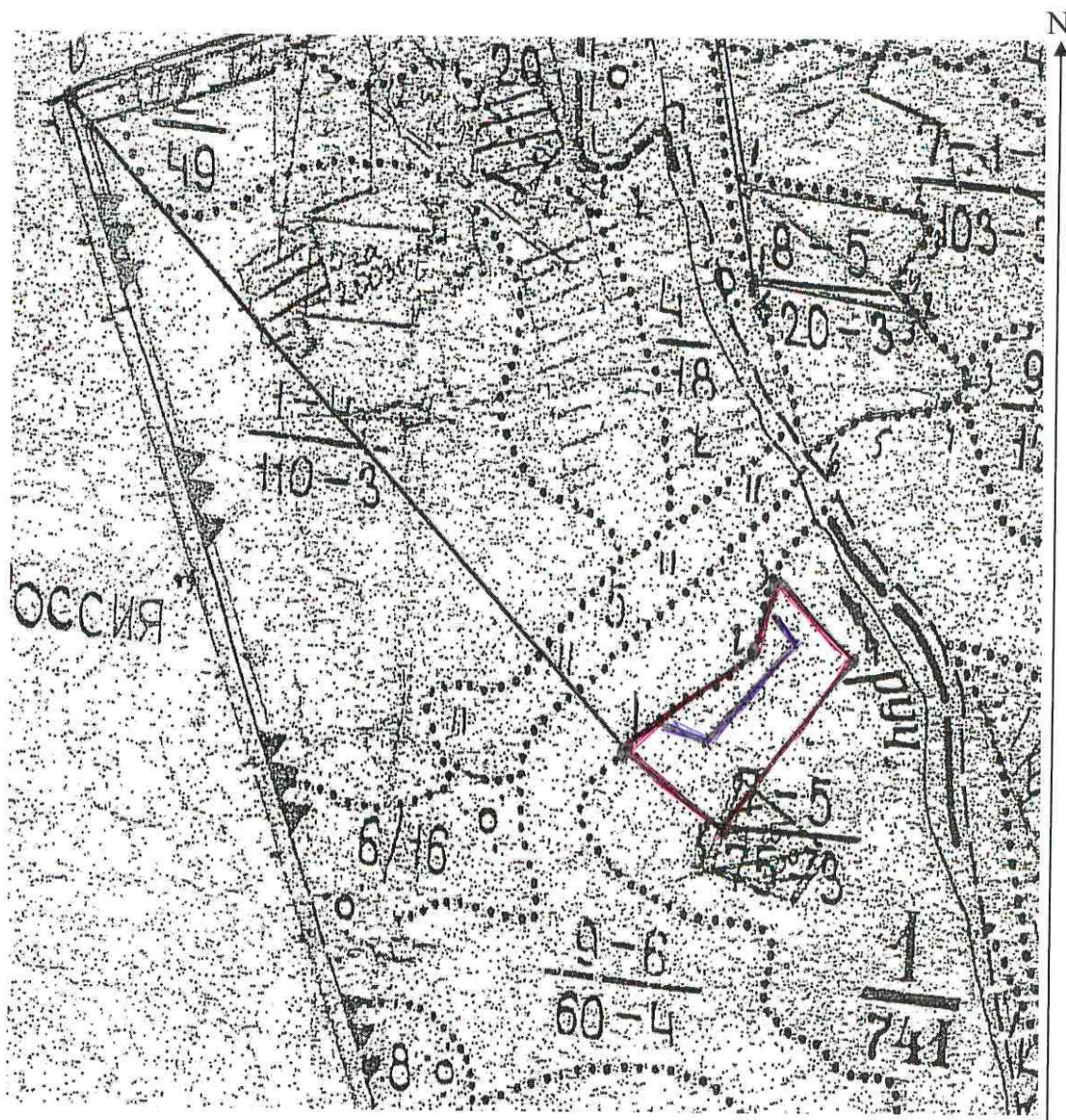
Н - не заселено (не поражено, не повреждено),

З - заселено стволовыми вредителями (поражено болезнями, повреждено огнем),

О - отработано вредителями.

Абрис участка


Масштаб 1: 25000




S

Условные обозначения:

т.0 – квартальный столб

 - площадь лесопатологического обследования

 - площадь перечеа

N квартала	N выдела	N лесопатологического выдела	Размеры ленты (круговой площадки) перечета					Координаты начала, конца и поворотных точек лент перечета/центров круговых площадок перечета	
			N ленты (площадки)	длина, м	ширина, м	радиус, м	площадь, га		
1	7	7(1)	1	500	20		1,0	51,650810	114,713040
								51,651170	114,714250
								51,650980	114,715130
								51,651060	114,715730
								51,651560	114,716030
								51,651840	114,716530
								51,652140	114,716670
								51,652410	114,717110

Пространственное размещение лесопатологических выделов
(включается в Акт при выделении лесопатологических выделов, для указания пространственного расположения поврежденных и погибших насаждений)

Номера точек	Координаты		Длина, м
0-1	51,661599	114,688468	2020
1-2	51,650248	114,711363	391
2-3	51,652501	114,715698	141
3-4	51,653702	114,716363	260
4-5	51,652329	114,719410	480
5-1	51,649089	114,714947	280

Исполнитель работ по проведению лесопатологического обследования:

Фамилия, имя

и отчество (при наличии) Жирнова Алёна Игоревна

Подпись _____



Дата составления документа: 19.06.2025 г.

Фототаблица 1

Дата: 22 мая 2025 года

Время: 15:24:47

Широта: 51,650810 Долгота: 114,713040

Место проведения: Карымское лесничество Адриановское участковое лесничество квартал 1 выдел 7

Исполнитель: Жирнова Алёна Игоревна подпись _____

телефон 8-30234-3-11-70



Фототаблица 2

Дата: 22 мая 2025 года

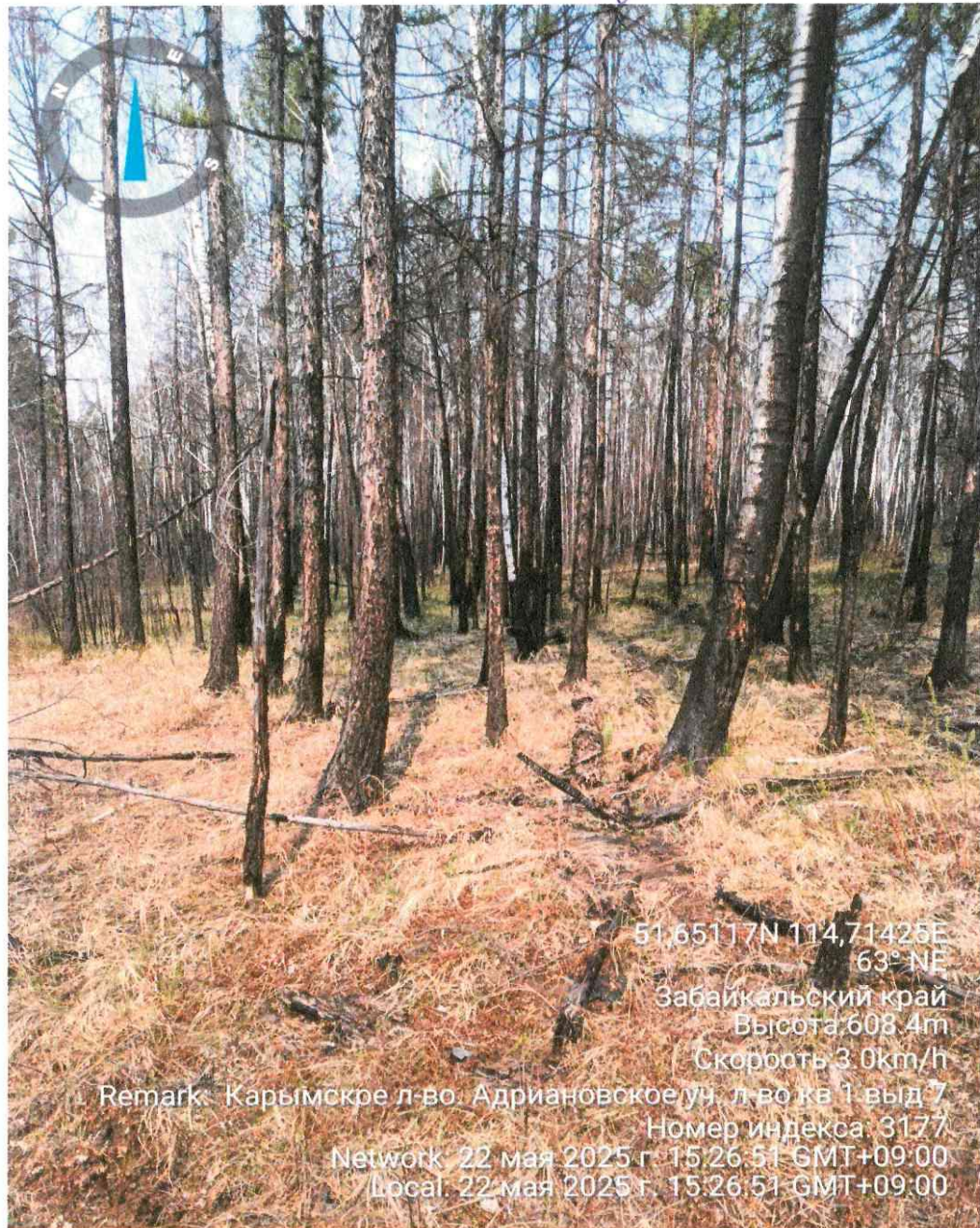
Время: 15:26:51

Широта: 51,651170 Долгота: 114,714250

Место проведения: Карымское лесничество Адриановское участковое лесничество
квартал 1 выдел 7

Исполнитель: Жирнова Алёна Игоревна подпись _____

телефон 8-30234-3-11-70



Фототаблица 3

Дата: 22 мая 2025 года

Время: 15:28:05

Широта: 51,650980 Долгота: 114,714250

Место проведения: Карымское лесничество Адриановское участковое лесничество
квартал 1 выдел 7

Исполнитель: Жирнова Алёна Игоревна подпись _____ телефон 8-30234-3-11-70



Фототаблица 4

Дата: 22 мая 2025 года

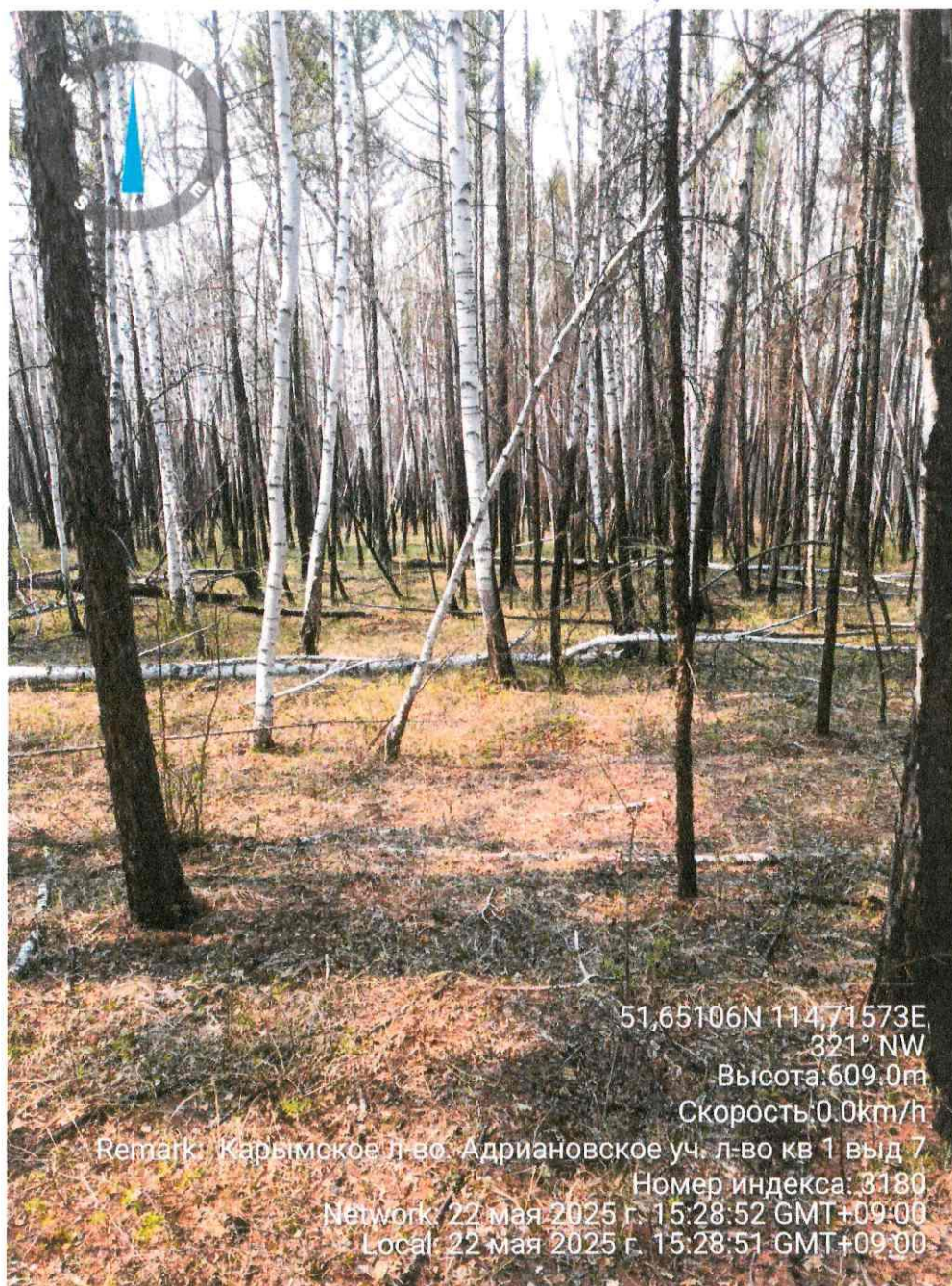
Время: 15:28:52

Широта: 51,651060 Долгота: 114,715730

Место проведения: Карымское лесничество Адриановское участковое лесничество
квартал 1 выдел 7

Исполнитель: Жирнова Алёна Игоревна подпись _____

телефон 8-30234-3-11-70



Фототаблица 5

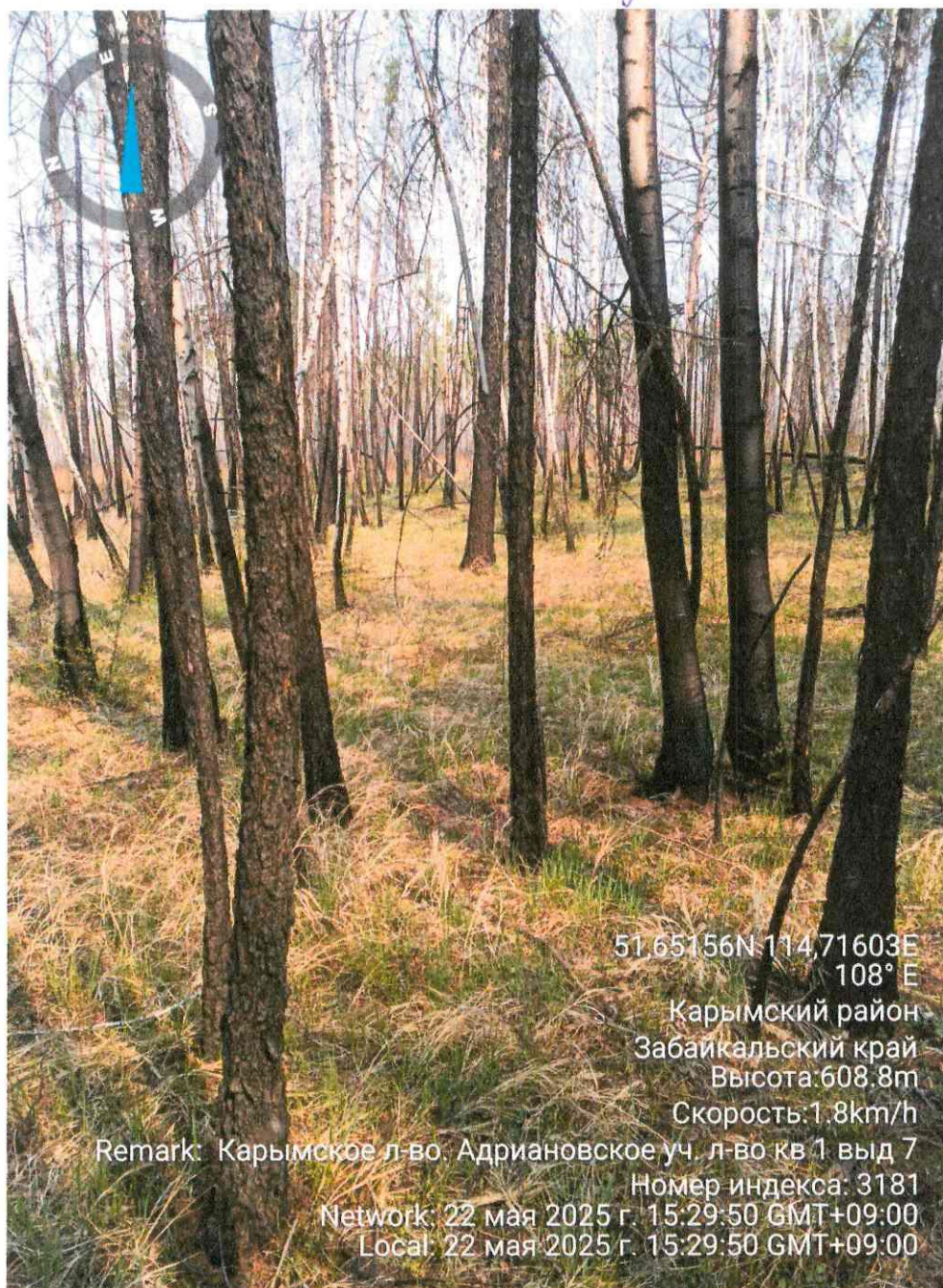
Дата: 22 мая 2025 года

Время: 15:29:50

Широта: 51,651560 Долгота: 114,716530

Место проведения: Карымское лесничество Адриановское участковое лесничество
квартал 1 выдел 7

Исполнитель: Жирнова Алёна Игоревна подпись _____ телефон 8-30234-3-11-70



Фототаблица 6

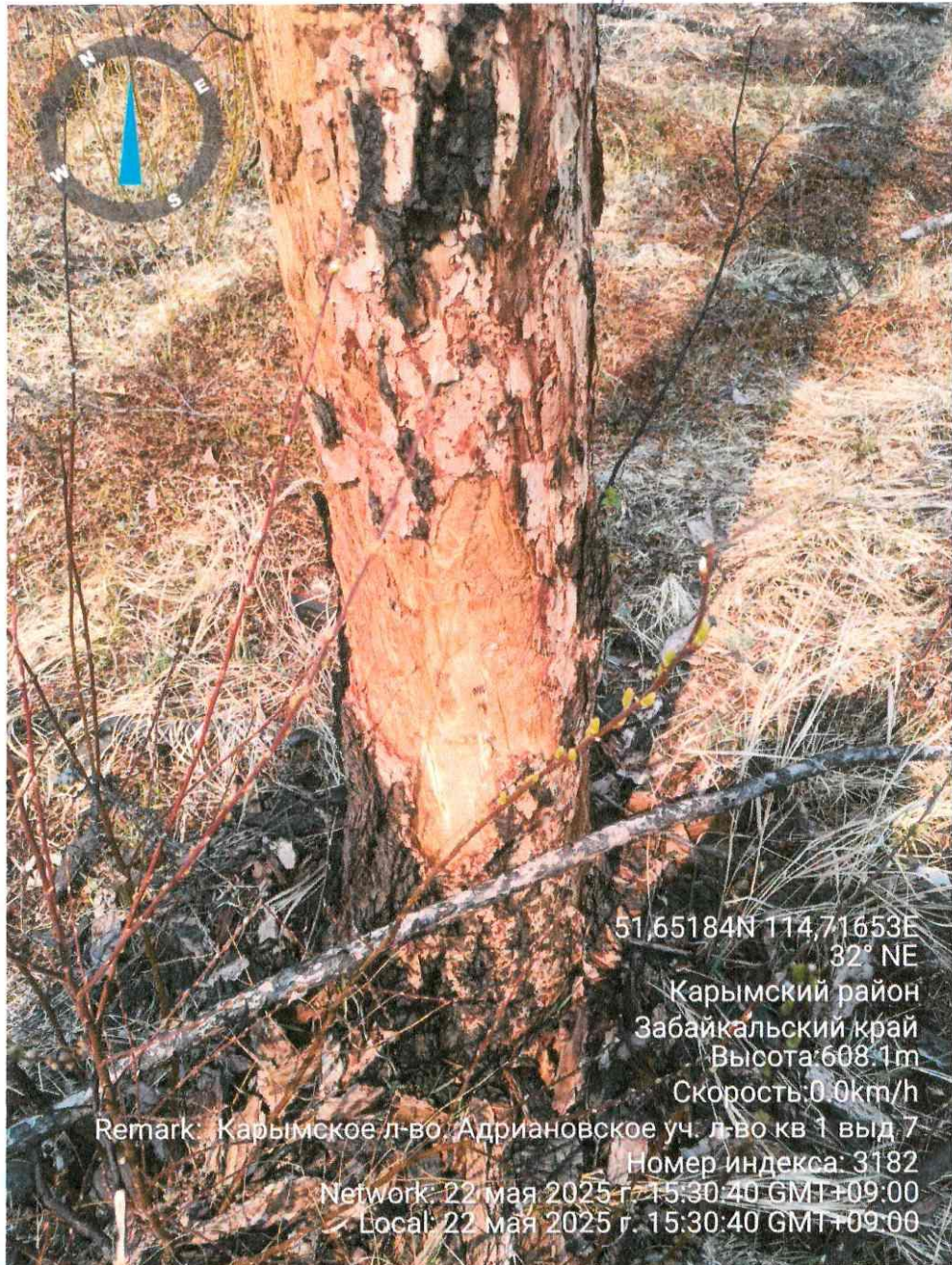
Дата: 22 мая 2025 года

Время: 15:30:40

Широта: 51,651840 Долгота: 114,716530

Место проведения: Карымское лесничество Адриановское участковое лесничество
квартал 1 выдел 7

Исполнитель: Жирнова Алёна Игоревна подпись _____ телефон 8-30234-3-11-70



Фототаблица 7

Дата: 22 мая 2025 года

Время: 15:31:49

Широта: 51,652140 Долгота: 114,716670

Место проведения: Карымское лесничество Адриановское участковое лесничество квартал 1 выдел 7

Исполнитель: Жирнова Алёна Игоревна подпись _____

телефон 8-30234-3-11-70



Фототаблица 8

Дата: 22 мая 2025 года

Время: 15:32:45

Широта: 51,652410 Долгота: 114,717110

Место проведения: Карымское лесничество Адриановское участковое лесничество
квартал 1 выдел 7

Исполнитель: Жирнова Алёна Игоревна подпись _____

телефон 8-30234-3-11-70



Акт натурного обследования

п. Карымское

22 мая 2025 г.

Комиссия в составе:

1. Инженер Карымского участка КГСАУ «Забайкаллесхоз» Жирнова А.И.
2. Участковый лесничий Адриановского участкового лесничества Карымского лесничества Куленкова Е.Ю.

Провела обследование участка, расположенного в
Субъект РФ: Забайкальский край, лесничество: Карымское, уч.лесничество
Адриановское квартал: 1 выдел 7

Площадь выдела: 75,0 га

Согласно материалам лесоустройства 1995 года

Участок имеет следующие таксационные характеристики:

Состав : 5Лц5Б+С+Ос, Возраст: 90 лет, Высота: 17 м. Ср. диаметр: 22 см., Тип
леса: РТ Полнота: 0,5. Бонитет: 4. Запас: 130 куб на га.

При проведении обследования выявлено, что характеристика насаждения
не соответствует таксационному описанию.

Выявлены текущие показатели:

На площади 11,9 га:

Состав: Погибшее насаждение 5Л5Б//Единичные деревья 7ЛЗБ

Порода	Возраст	Ср.Высота	Ср.диаметр	Полнота	Тип леса	Бонитет	Запас
Листв.	120	17	24	0	-	-	30/1
Береза	50	15	20				29/2

Возобновление: Отсутствует

Инженер Карымского участка
КГСАУ «Забайкаллесхоз»:
Участковый лесничий
Адриановского уч. лесничества

 Жирнова А.И.
 Куленкова Е.Ю.

КАТЕГОРИЯ ЛЕСОВ: ЗАП. ПОД. ЛЕС. БЕР. Р. В. ДЕР.										КВАРТАЛ	
1	110.0	100.0	100.0	100.0	100.0	100.0	100.0	100.0	100.0	1	1
2	49.0	100.0	100.0	100.0	100.0	100.0	100.0	100.0	100.0	2	2
3	20.0	70.0	100.0	100.0	100.0	100.0	100.0	100.0	100.0	3	3
4	13.0	100.0	100.0	100.0	100.0	100.0	100.0	100.0	100.0	4	4
5	15.0	100.0	100.0	100.0	100.0	100.0	100.0	100.0	100.0	5	5
6	10.0	100.0	100.0	100.0	100.0	100.0	100.0	100.0	100.0	6	6
7	10.0	100.0	100.0	100.0	100.0	100.0	100.0	100.0	100.0	7	7
8	10.0	100.0	100.0	100.0	100.0	100.0	100.0	100.0	100.0	8	8
9	10.0	100.0	100.0	100.0	100.0	100.0	100.0	100.0	100.0	9	9
10	10.0	100.0	100.0	100.0	100.0	100.0	100.0	100.0	100.0	10	10

КАТЕГОРИЯ ЛЕСОВ: ЗАП. ПОД. ЛЕС. БЕР. Р. В. ДЕР.

1. 110.0 100.0 100.0 100.0 100.0 100.0 100.0 100.0 100.0 100.0

2. 49.0 100.0 100.0 100.0 100.0 100.0 100.0 100.0 100.0 100.0

3. 20.0 70.0 100.0 100.0 100.0 100.0 100.0 100.0 100.0 100.0

4. 13.0 100.0 100.0 100.0 100.0 100.0 100.0 100.0 100.0 100.0

5. 15.0 100.0 100.0 100.0 100.0 100.0 100.0 100.0 100.0 100.0

6. 10.0 100.0 100.0 100.0 100.0 100.0 100.0 100.0 100.0 100.0

7. 10.0 100.0 100.0 100.0 100.0 100.0 100.0 100.0 100.0 100.0

8. 10.0 100.0 100.0 100.0 100.0 100.0 100.0 100.0 100.0 100.0

9. 10.0 100.0 100.0 100.0 100.0 100.0 100.0 100.0 100.0 100.0

10. 10.0 100.0 100.0 100.0 100.0 100.0 100.0 100.0 100.0

КАТЕГОРИЯ ЛЕСОВ: ЗАП. ПОД. ЛЕС. БЕР. Р. В. ДЕР.

1. 110.0 100.0 100.0 100.0 100.0 100.0 100.0 100.0 100.0 100.0

2. 49.0 100.0 100.0 100.0 100.0 100.0 100.0 100.0 100.0 100.0

3. 20.0 70.0 100.0 100.0 100.0 100.0 100.0 100.0 100.0 100.0

4. 13.0 100.0 100.0 100.0 100.0 100.0 100.0 100.0 100.0 100.0

5. 15.0 100.0 100.0 100.0 100.0 100.0 100.0 100.0 100.0 100.0

6. 10.0 100.0 100.0 100.0 100.0 100.0 100.0 100.0 100.0 100.0

7. 10.0 100.0 100.0 100.0 100.0 100.0 100.0 100.0 100.0 100.0

8. 10.0 100.0 100.0 100.0 100.0 100.0 100.0 100.0 100.0 100.0

9. 10.0 100.0 100.0 100.0 100.0 100.0 100.0 100.0 100.0 100.0

10. 10.0 100.0 100.0 100.0 100.0 100.0 100.0 100.0 100.0

КАТЕГОРИЯ ЛЕСОВ: ЗАП. ПОД. ЛЕС. БЕР. Р. В. ДЕР.